

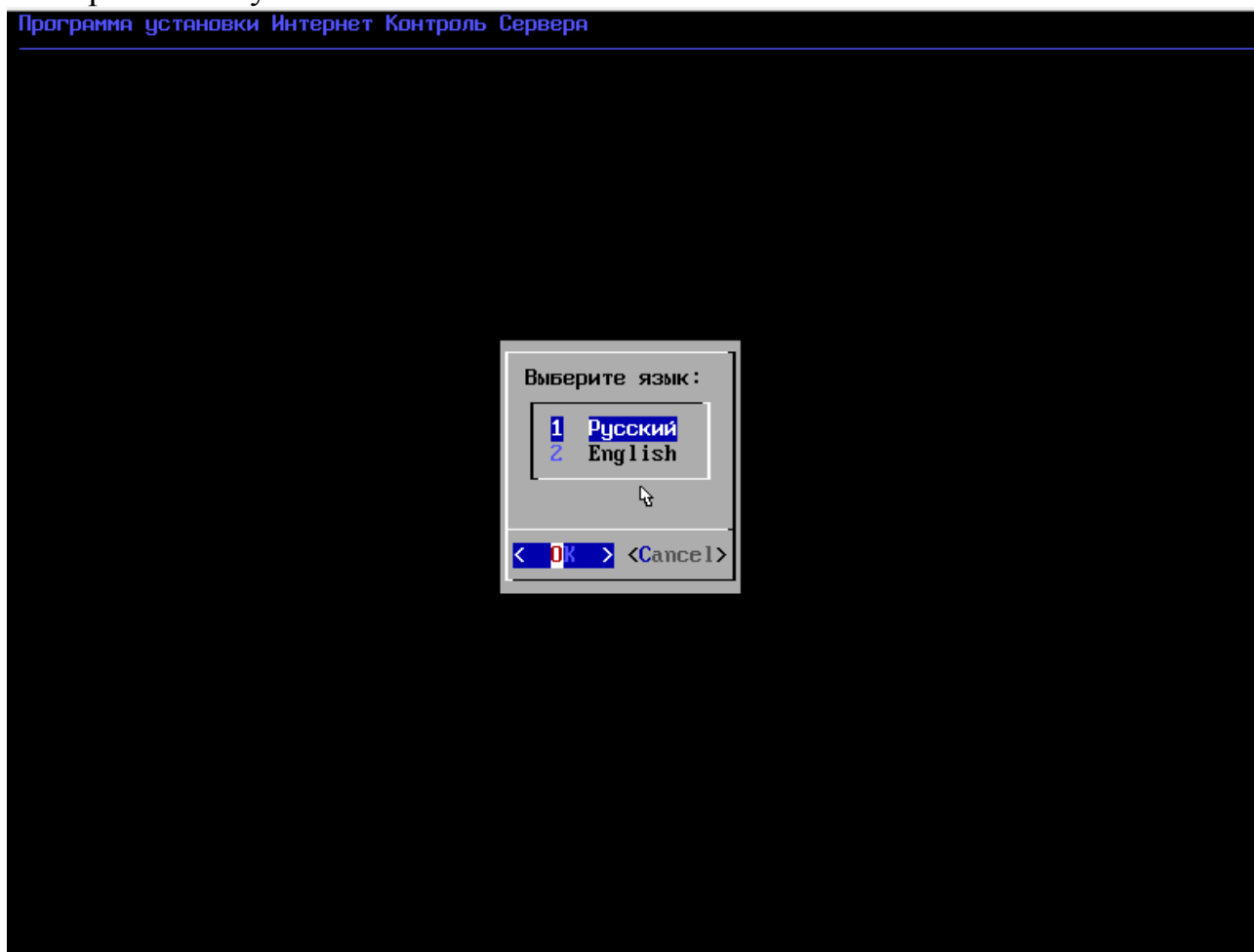
Главное управление образования и молодежной политики Алтайского края  
Краевое государственное бюджетное учреждение образования «Алтайский  
краевой информационно-аналитический центр»

## МЕТОДИЧЕСКИЕ РЕКОМЕНДАЦИИ

для специалистов образовательных учреждений Алтайского края по теме  
«Установка контентного фильтра Интернет Контроль Сервер, для фильтрации  
трафика образовательной организации».

Инструкции выполнены в виде иллюстрированных текстовых рекомендаций.

1. Скачайте ISO-образ с сайта <http://xserver.a-real.ru>
2. Смонтируйте скаченный образ на CD или DVD диск любой пригодной для этого программой.
3. Вставьте записанный диск в CD-ROM(DVD-ROM) компьютера на который вы хотите установить Интернет Контроль Сервер. И загрузитесь с этого диска.
4. Выберите язык установки.



5. Прочтите лицензионное соглашение и нажмите клавишу Tab.

Удовлетворение этого заявления может означать аннулирование гарантийных обязательств ПРАВООБЛАДАТЕЛЯ и его партнеров по отношению к программным компонентам ПРОДУКТА.

1.14. В соответствии с законодательством Российской Федерации, ПОЛЬЗОВАТЕЛЬ имеет право передать права на использование ПРОДУКТА другому юридическому или физическому лицу на следующих условиях:

1.15. Новый ПОЛЬЗОВАТЕЛЬ принимает на себя обязательства, вытекающие из настоящего Соглашения;

1.16. При этом новому ПОЛЬЗОВАТЕЛЮ передаются настоящее Соглашение, сам ПРОДУКТ и сопровождающие его материалы;

1.17. В этом случае ПОЛЬЗОВАТЕЛЬ утрачивает свои права на использование ПРОДУКТА и, соответственно, настоящее Соглашение утрачивает силу для ПОЛЬЗОВАТЕЛЯ, передавшего ПРОДУКТ, и вступает в силу для нового ПОЛЬЗОВАТЕЛЯ.

1.18. ПРАВООБЛАДАТЕЛЬ или его партнер не несут ответственности за ущерб, связанный с использованием или невозможностью использования ПРОДУКТА, включая случаи потери прибыли, денежные потери, моральный вред или ущерб здоровью.

1.19. Настоящее Соглашение вступает в силу с момента приобретения ПРОДУКТА ПОЛЬЗОВАТЕЛЕМ и действует в течение неограниченного срока, за исключением случаев передачи прав на использование ПРОДУКТА или нарушения ПОЛЬЗОВАТЕЛЕМ условий лицензионного соглашения.

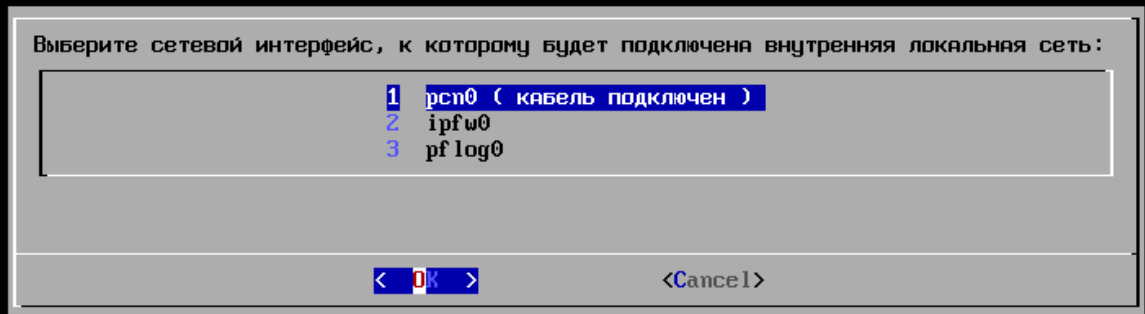
(с) 2003–2006 А-Реал Консалтинг  
Все права защищены.

100%

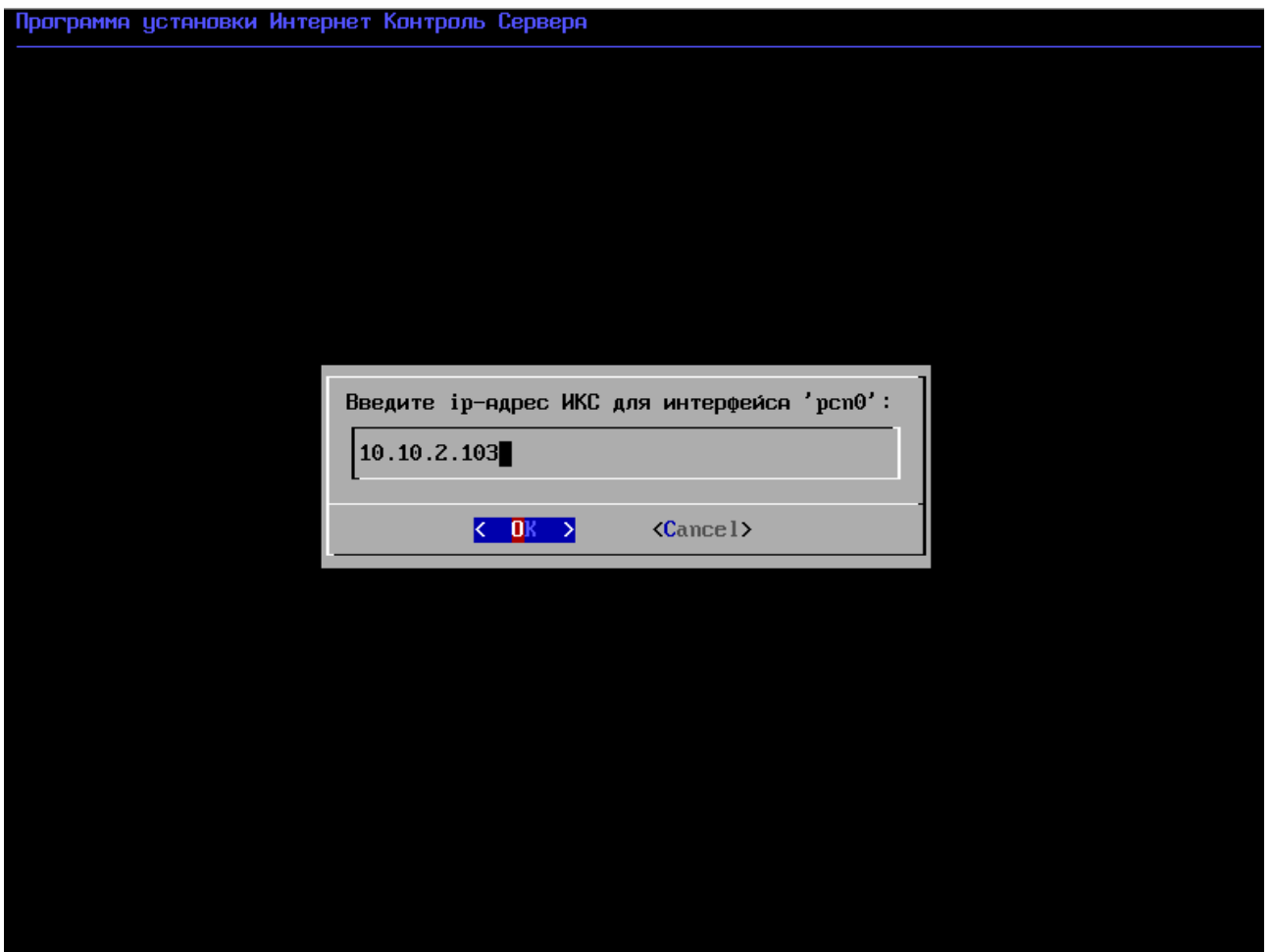
&lt; Не принимаю &gt;

&lt; Принимаю &gt;

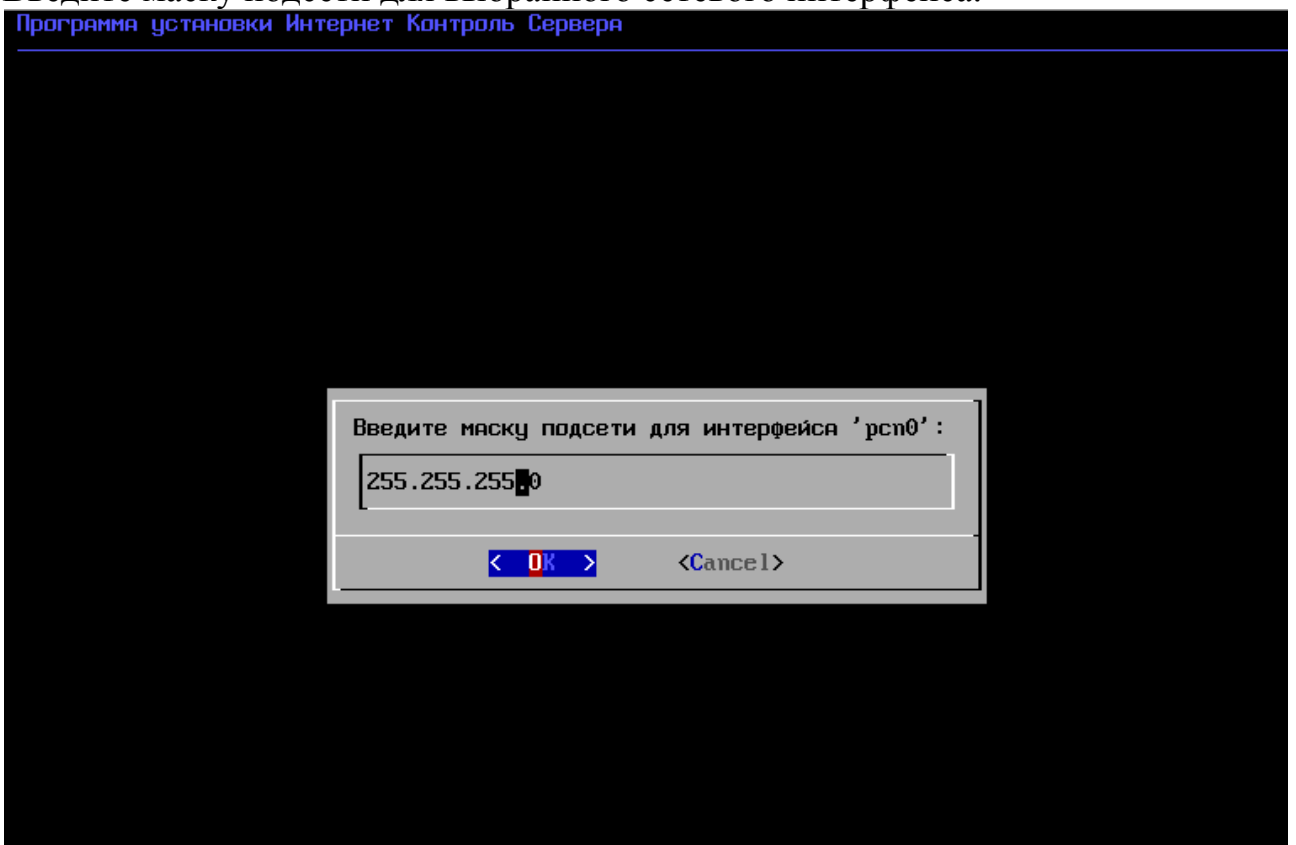
6. Выберите сетевой интерфейс.



7. Введите IP-адрес для сетевого интерфейса.



8. Введите маску подсети для выбранного сетевого интерфейса.



9. Введите сетевое имя для Интернет Контроль Сервера.

Введите сетевое имя для ИКС:

ics.company.ru

< OK > <Cancel>

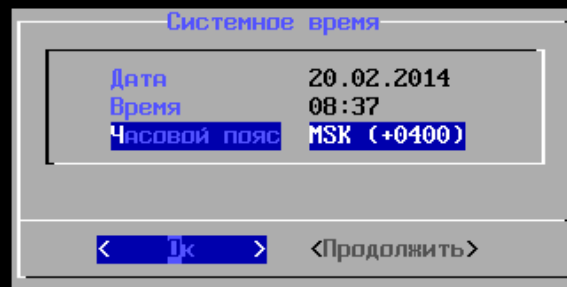
10. Выберите жесткий диск на который будет установлен Интернет Контроль Сервер.

Выберите жесткий диск, на который будет установлен ИКС.

1 20GB UBOX HARDDISK/1.

< OK > <Cancel>

11. Настройте дату и время.



12. Выберите регион, страну и временную зону. Выберите «продолжить».



Страны: Asia

Выберите страну или регион

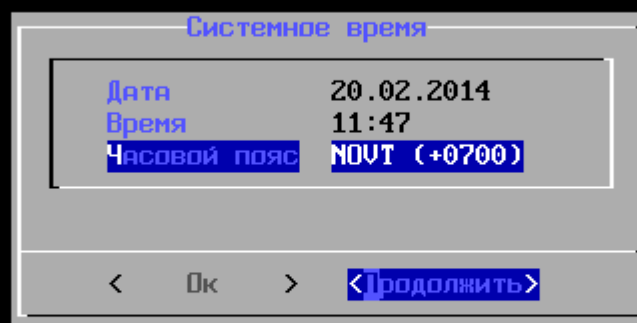
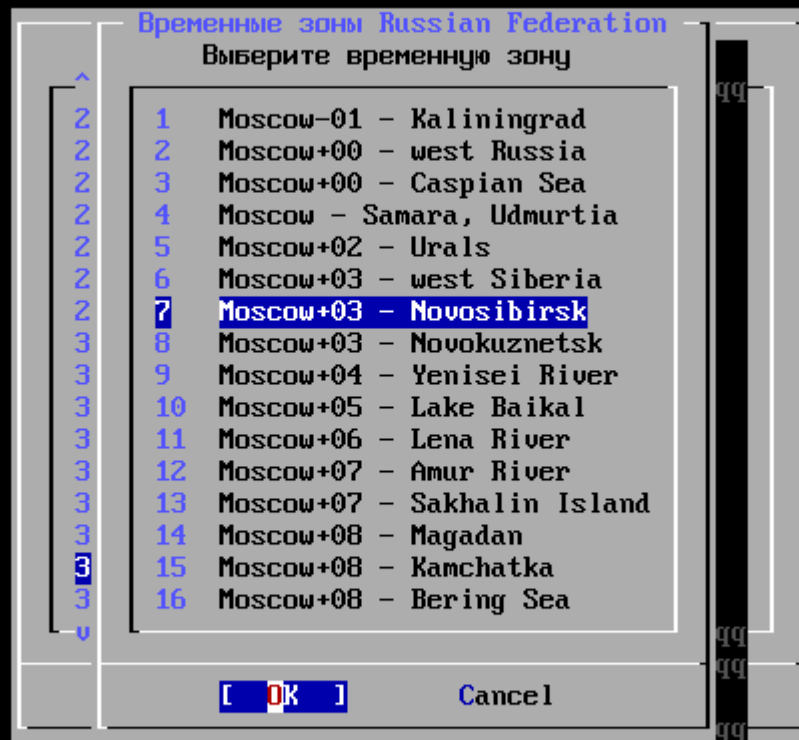
^(-)

- 23 Kuwait
- 24 Kyrgyzstan
- 25 Lao People's Democratic Republic
- 26 Lebanon
- 27 Macao
- 28 Malaysia
- 29 Mongolia
- 30 Myanmar
- 31 Nepal
- 32 Oman
- 33 Pakistan
- 34 Palestinian Territory, Occupied
- 35 Philippines
- 36 Qatar
- 37 Russian Federation**
- 38 Saudi Arabia

v(+)

[ OK ]

Cancel



13. Дождитесь окончания установки.



Копируются пакеты...



14. Дождитесь сообщения об окончании первого этапа установки и извлеките компакт-диск из дисковода.

Первый этап установки завершен!  
Пожалуйста, отсоедините флеш-накопитель или извлеките компакт-диск из дисковода.

< OK >

15. Дождитесь сообщения о завершении установки.

Установка ИКС завершена!  
Для входа в веб-интерфейс используйте  
логин: root  
пароль: 00000  
URL: http://10.10.2.103:81

< OK >

Starting background file system checks in 60 seconds.  
Stopping cron.  
Starting cron.  
Запуск службы сетевые интерфейсы [ OK ]  
Запуск службы маршрутизация [ OK ]  
Запуск службы база данных [ OK ]  
Запуск службы DNS-сервер [ OK ]  
Запуск службы веб-интерфейс [ OK ]  
Запуск службы антивирусный прокси-сервер [ OK ]  
Запуск службы сервер авторизации [ OK ]  
Запуск службы прокси-сервер [ OK ]  
Запуск службы сервер каталогов [ OK ]  
Запуск службы сетевое окружение [ OK ]  
Запуск службы VPN-авторизация [ OK ]  
Запуск службы служба уведомлений веб-интерфейса [ OK ]  
Запуск службы очередь сообщений [ OK ]  
Запуск службы монитор провайдеров [ OK ]  
Запуск службы сервер времени [ OK ]  
WARNING: attempt to domain\_add(netgraph) after domainfinalize()  
Запуск службы счетчики [ OK ]  
Запуск службы кеш статистики [ OK ]  
Запуск службы графики [ ОШИБКА ]  
Запуск службы служба событий системы [ OK ]  
Запуск службы монитор ARP [ OK ]  
Запуск службы ARP-таблица [ OK ]  
Запуск службы монитор служб [ OK ]  
Запуск службы обновление настроек [ OK ]

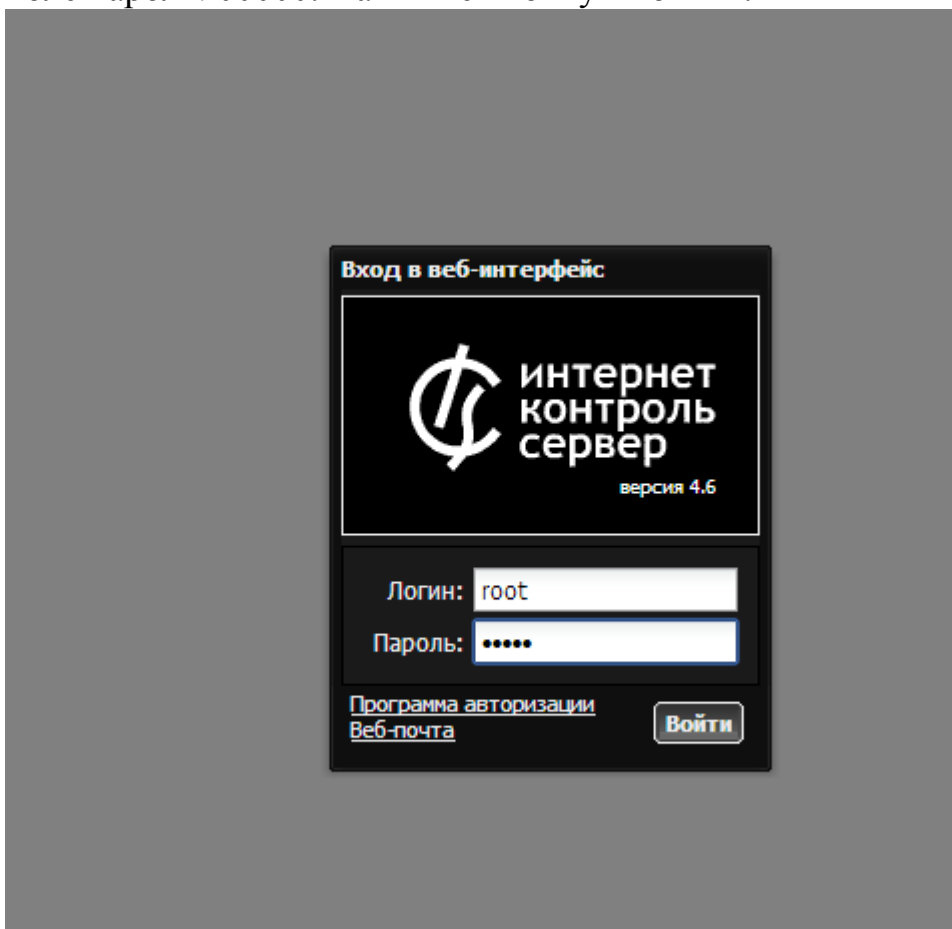
Загрузка Интернет Контроль Сервера завершена

[F1] экран сообщений  
[F2] консоль восстановления

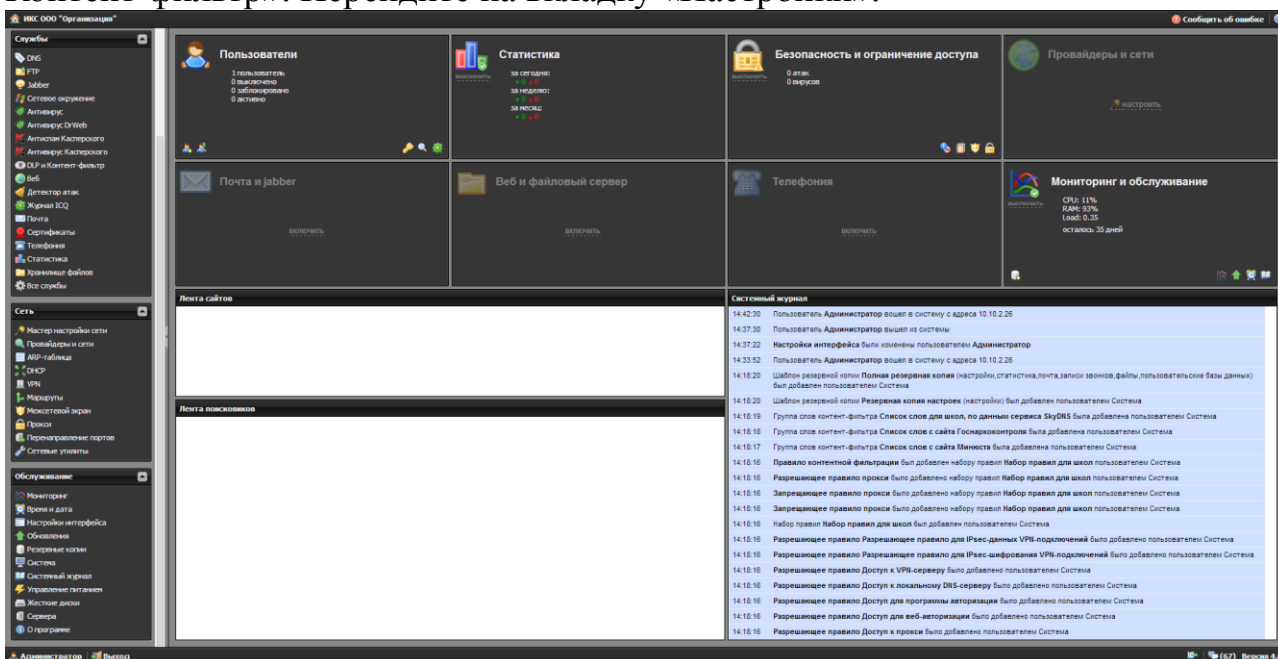
Thu Feb 20 14:11:52 NOVT 2014

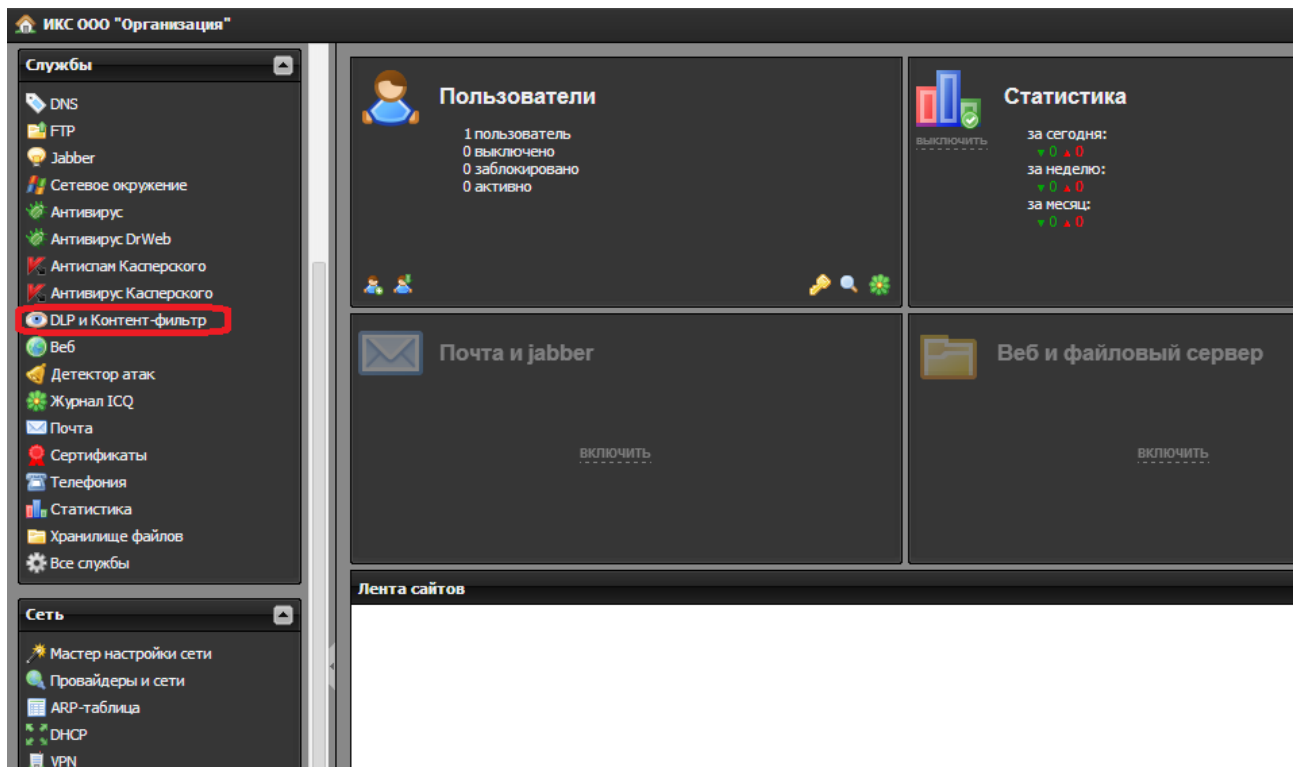
16. На компьютере, подключённом к сети откройте браузер и в адресной

строке наберите IP-адрес сервера, на котором установлен Интернет Контроль Сервер. Войдите в веб-интерфейс набрав в поле логин: root, в поле пароль: 00000. Нажмите кнопку «Войти».

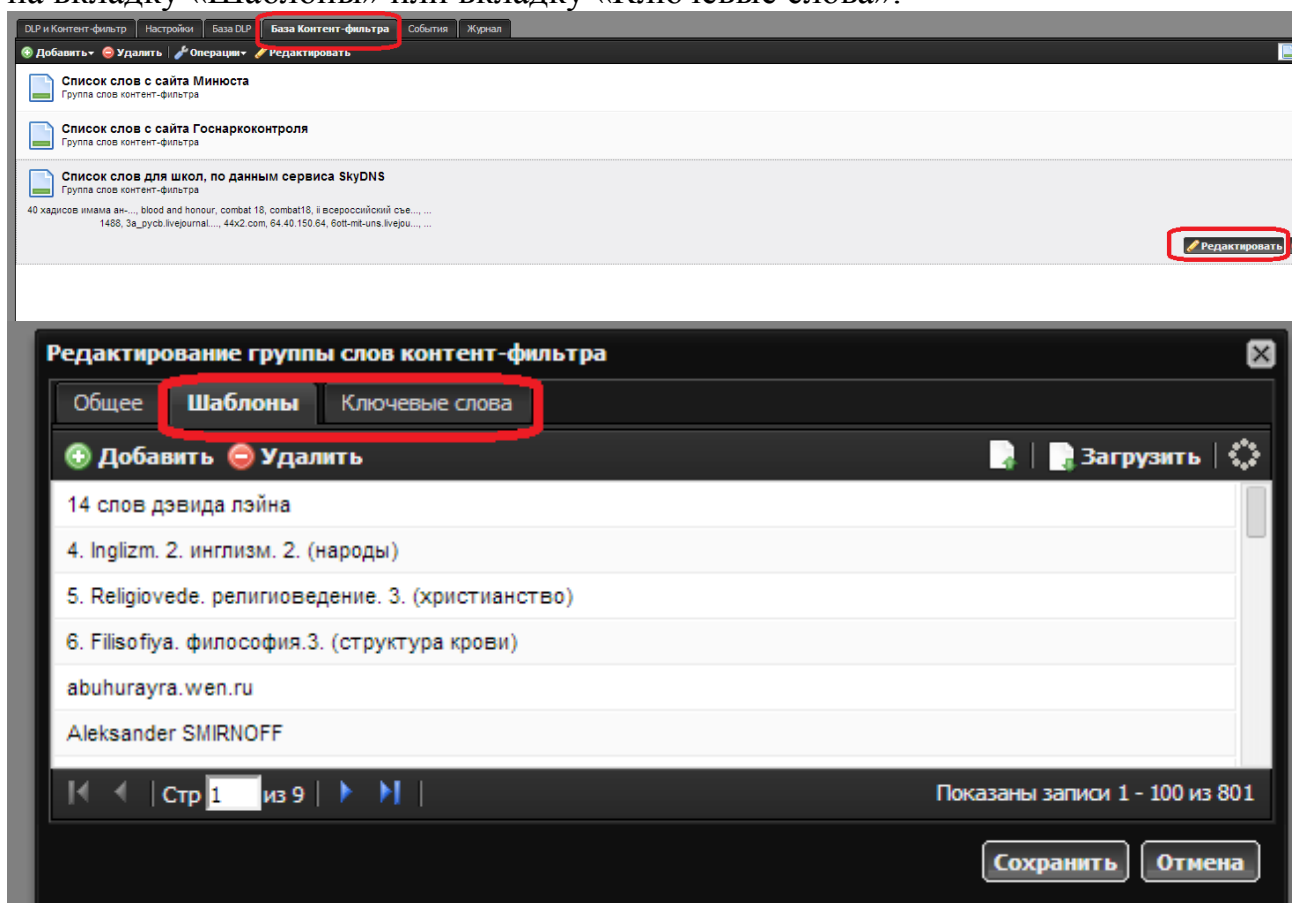


17. Для настройки контент-фильтра в веб-интерфейсе выберите пункт «DLP и Контент-фильтр». Перейдите на вкладку «Настройки».





18. Для просмотра списков запрещённых слов и url-адресов в разделе настройки перейдите на вкладку «База Контент-фильтра», выберите один из списков и нажмите «Редактировать». В открывшемся окне перейдите на вкладку «Шаблоны» или вкладку «Ключевые слова».



Методические указания составил специалист КГБОУ «АКИАЦ» Попов С.А.